

La soluzione per il cablaggio strutturato RapidNet è raccontata da Solutec, una società installatrice di Milano che ha individuato e scelto questo sistema pre-cablato di HellermannTyton per alcune sale server commissionate da Infracom Network Application

Il cablaggio di un datacenter: **un caso reale**

Valeria Villani

Il sistema di cablaggio è sicuramente uno degli elementi fondamentali per la realizzazione di qualunque datacenter: è indispensabile che il progetto garantisca l'affidabilità, la flessibilità e l'efficienza. Secondo la procedura tradizionale, realizzare un accordo in fase di installazione di un sistema di cablaggio in un datacenter può impegnare una squadra di installatori anche per più di cinque ore con tutti gli

svantaggi che questo comporta. A questi poi dobbiamo aggiungere i costi-uomo che l'installatore deve sostenere: ore in più di allestimento giornaliero del cantiere ed eventuali costi di trasferta di una squadra di tecnici, senza contare il disagio che può arrecare una presenza troppo prolungata di una squadra di tecnici all'interno delle sale server di un'azienda.

"È essenziale per un installatore", esordisce Dario Ghidini, amministratore e socio fondatore di Solutec, società installatrice di Milano fondata nel 1994 e costituita oggi da una decina di dipendenti, "essere presenti dal cliente finale con il giusto supporto di assistenza, ma allo stesso tempo essere il più possibile discreti e ordinati in fase di posa in opera o manutenzione, per non disturbare gli altri operatori e non sovrapporsi all'attività dei dipendenti o di altri tecnici impiantisti presenti in loco".

Potrebbe sembrare un particolare secondario per raccontare un progetto di cablaggio, ma non lo è affatto quando si tratta di un installatore come Solutec e di un produttore di sistemi di cablaggio come HellermannTyton, sempre attenti a ogni dettaglio d'installazione, così come a velocità, qualità e flessibilità dei sistemi di cablaggio.

"La modularità del cablaggio, la rapidità e la discrezione dell'installazione sul campo", ha spiegato Ghidini, "sono stati, sin da subito, alcune esigenze fondamentali che il mio cliente, Infracom



Network Application, ha espresso in fase di consulenza e progettazione, nella pianificazione del cablaggio di due sale server in due diverse località, Milano e Napoli". E sin da subito, la squadra di Solutec ha lavorato per soddisfare le richieste dell'utente finale, scegliendo i business partner idonei a fornire la soluzione di cablaggio più adatta per la realizzazione del progetto. Dopo aver valutato attentamente il caso ed essersi confrontata con le proposte del proprio distributore di riferimento Coel Distribution, Solutec ha scelto la soluzione di cablaggio strutturato pre-cablato RapidNet, brevetto esclusivo di HellermannTyton.

RapidNet ha consentito a Solutec di realizzare ogni raccordo in una sola mezz'ora, anziché cinque ore, rispondendo all'esigenza che Infracom Network Application aveva di veder realizzati i cablaggi commissionati in tempi molto stretti. "La rapidità di installazione e di attivazione", segnala Ghidini, "non è stata ovviamente l'unica richiesta avanzata dal cliente finale ed è chiaro che non è stato l'unico plus che ci ha portati a selezionare RapidNet e a consigliarlo a Infracom Network Application". La soluzione pre-cablata RapidNet, tanto facile da installare da far quasi pensare di poter "bypassare" l'intervento di un installatore di cablaggio in sede del cliente finale, ha permesso a Solutec di rispondere pienamente anche ai requisiti di qualità e modularità di cablaggio chiesti da Infracom Network Application.

"Quando un utente finale si presenta con un'esigenza", dice Ghidini, "è compito dell'installatore presentare già in fase di consulenza il prodotto migliore, al giusto prezzo, veloce, flessibile, aiutando il cliente a gestire i dettagli, la quantificazione dei pezzi, i volumi, l'estetica della disposizione del cablaggio e ogni altra specifica necessaria richiesta da capitolato tecnico. Questa pianificazione è sicuramente una grossa responsabilità per l'installatore".

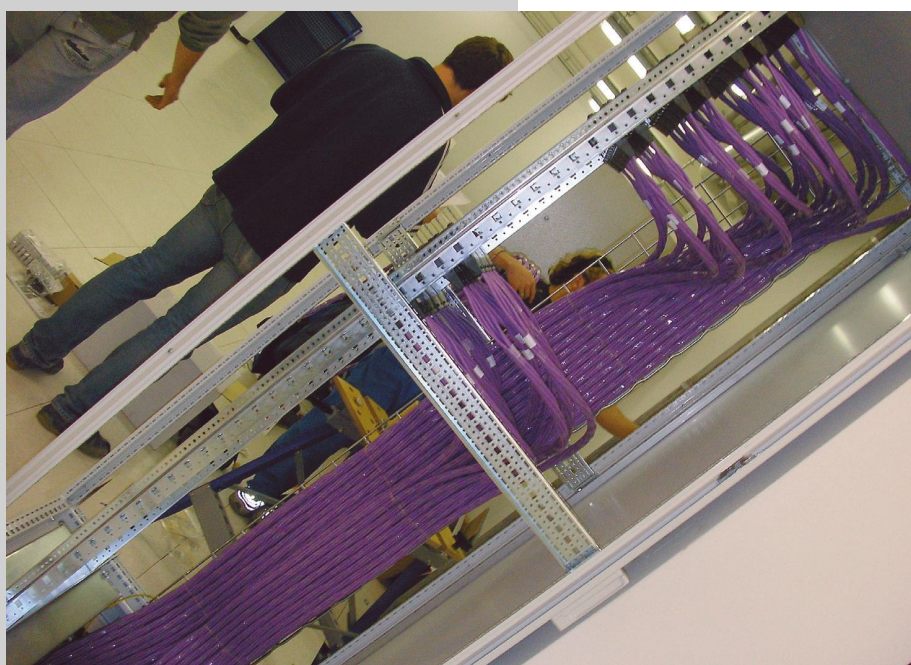
Dall'armadio al centro stella

Infracom Network Application opera nel campo di attività come il system outsourcing, che consente alle aziende di esternalizzare la gestione di sistemi hardware e software, il service outsourcing, che prevede la fornitura di servizi standard e



sofisticati di comunicazione e collaborazione aziendale, soluzioni più o meno complesse di networking che vanno dalle reti geografiche nazionali e internazionali alla connettività internet di alta qualità e alle reti private virtuali realizzate su backbone Ip o su open internet, oppure piattaforme di mobile integration che consentono alle aziende di estendere reti e piattaforme di comunicazione interne su reti radiomobili.

In questa pagina e nella successiva, alcuni particolari dell'installazione di RapidNet nelle sale server commissionate da Infracom Network Application a Solutec





Modulare è meglio

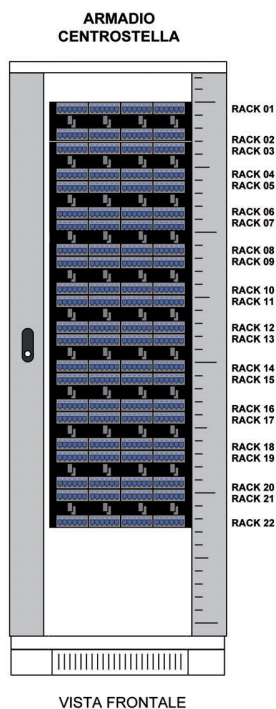
Un'altra forte esigenza espressa da utenti finali che operano nel settore dei datacenter, dall'housing e dell'hosting come Infracom Network Application è l'aggiornamento costante delle tecnologie di trasmissione dati, di storage e di networking, che in termini di cablaggio si traduce in una costante attenzione all'adeguamento delle connessioni verso le categorie e gli standard non solo più attuali in termini di banda e velocità trasmissiva, ma anche adatti ai requisiti ambientali delle server room. "Soluzioni in Cat. 6A, Ftp e Cat. 7", cita come esempio Ghidini, "sicuramente più lungimiranti e adatte a cablaggi orizzontali di palazzo, occupano però molto spazio e non sono convenienti per il cablaggio di un datacenter, dove i raccordi hanno lunghezza media di 10-20 m: per questo abbiamo consigliato a Infracom Network Application il pre-cablato RapidNet in Cat. 6". Del portafoglio RapidNet, la scelta di Solutec per Infracom Network Application si è quindi indirizzata sui pre-cablati in rame Utp Panel to Panel (moduli da 15 m, 6 Way Ri 45) e su Utp Panel 1U 24 Port. Per l'installazione, Solutec utilizza lo spazio cercato, anziché le fascette, perché, dice Ghidini, "la nostra esperienza nell'ambito telefonico, ci ha insegnato che lo

Alla fine del 2005, Infracom Network Application ha avuto la necessità di realizzare per un operatore suo cliente, con la massima urgenza, 22 armadi server presso una sede di Milano e altri 22 armadi server nel sito di disaster recovery di Napoli, collegandoli al centro stella delle sale dati con un sistema di cablaggio in rame Utp di Cat. 6. Quando Infracom Network Application ha contattato Solutec, Ghidini ha dato il via alla progettazione del cablaggio e delle canaline all'interno della sala dati. Controllo della qualità, numero consistente di terminazioni ripetibili, tempo di installazione e risorse umane sono stati i criteri alla base dell'analisi del progetto nel pieno rispetto di tempi e costi stabiliti.

"L'idea di adottare una soluzione pre-cablata come quella di HellermannTyton è nata dal fatto che volevamo realizzare sicuramente un cablaggio di qualità, ma in tempi molto stretti", spiega Ghidini. "E in sole due settimane abbiamo avuto la disponibilità di RapidNet pre-cablato e pre-testato: il nostro lavoro nelle sedi di Milano e Napoli si è potuto, quindi, concentrare sulla posa e sul montaggio a rack". Solutec ha potuto svolgere la commessa per Infracom Network Application nelle due sale di Milano e Napoli in una settimana, dalla realizzazione del cablaggio strutturato alla canalizzazione e alla stesura dei telai, impiegando, con il supporto di due tecnici, solo una giornata e mezza di lavoro per cablare gli armadi a 24 porte". HellermannTyton ha fornito a Solutec la soluzione RapidNet pre-cablata e pre-testata, completa della certificazione di test: questo ha consentito a Solutec di svolgere un'accurata verifica del posizionamento corretto dei moduli sui pannelli e su gli armadi, senza preoccuparsi di testare i singoli link.

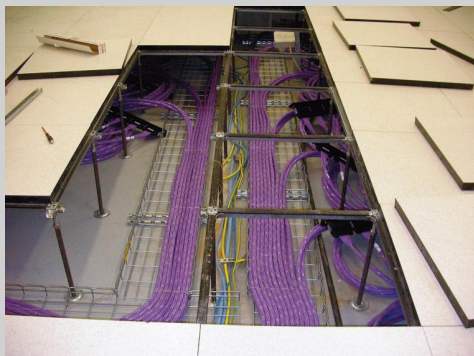


Schema vista frontale dell'armadio centro-stella



Con il pre-cablato. 320 link in un giorno

Brevetto esclusivo mondiale di Hellermann-Tyton, azienda specializzata nella progettazione, realizzazione e distribuzione di materiale elettrico e networking, RapidNet è un sistema modulare pre-cablato di tipo "plug&play" da inserire nei RapidNet patch panel, previsto in versione Utp, Ftp, Fibra. È disponibile in configurazioni diverse, per soddisfare ogni esigenza di applicazione. I vantaggi che derivano da un progetto realizzato con RapidNet sono molteplici, tra i più importanti: riduzione di risorse tecniche specializzate, supervisor che normalmente sono necessari per l'implementazione del progetto, minore incidenza di rischio legato all'errore umano, risparmio fino al 75-85% sui tempi d'installazione, ma soprattutto garanzia di qualità e controllo sull'intero sistema. Due installatori possono cablare fino a 40 link all'ora, avendo un pavimento flottante e quindi fino a 320 link in un giorno. Potenzialmente in una settimana si realizza il lavoro di un mese. RapidNet è un prodotto testato in fabbrica e certificato con strumentazione professionale: ogni cavo è testato in fase di produzione, ogni tratta è ampiamente testata prima della consegna e ha un identificativo univoco per la tracciabilità di prodotto così come richiesto dalla qualità. L'intero sistema RapidNet è testato nel rispetto delle normative Iso 11801 e degli standard Eia/Tia 568, ed è garantito 25 anni sia sul prodotto che nel servizio: risponde alle nuove esigenze di flessibilità, adattabilità, sicurezza integrata e riduzione delle complessità. Le molteplici possibilità di configurazione del prodotto RapidNet garantiscono, quindi, non solo una soluzione "su misura", ma una soluzione flessibile: una volta installata può essere riconfigurata successivamente, crescendo con le esigenze aziendali. Il risultato finale è un sistema di gestione dei cavi e degli spazi funzionale, aereo e visivamente molto gradevole.



spazio creato dà flessibilità maggiore, non comprime i cavi, rovinandoli o modificandone le caratteristiche come può fare una fascetta se tirata troppo, e offre una maggiore garanzia in campo antinfortunistico rispetto a una fascetta se tagliata male. Per la canalizzazione, è stata scelta Cablofil". La qualità della soluzione RapidNet di Cat. 6 è stata accompagnata, ricorda Ghidini, "anche dalla perfetta rispondenza, alle esigenze di Solutec, delle misure standard a stock dei fasci di cavi HellermannTyton".

Infine, dato che oggi sono in forte aumento la densità e la concentrazione di apparati e macchinari nei datacenter, che possono arrivare ad ospitare 40-42 server dentro un armadio, si presentano per gli utenti finali nuove esigenze di condizionamento e/o raffreddamento localizzato, di risparmio energetico, ma anche di diversa progettazione del cablaggio. "Un tempo", dice Ghidini, "qualunque soluzione di cablaggio poteva essere adatta, mentre adesso è sempre più consigliabile adottare soluzioni di cablaggio scalabile e riadattabile, capaci di crescere con le esigenze di business aziendali, come RapidNet".

"La flessibilità e la modularità del sistema intelligente RapidNet", conclude Ghidini, "risiede nel fatto di avere un modulo a 6 vie che lo ha reso perfetto per le esigenze di un datacenter con armadi multi-cliente come quelli commissionati da Infracom Network Application. La tendenza principale di chi fa housing e hosting oggi è quella di dividere un armadio in due o più clienti: il sistema RapidNet ci ha aiutato a trovare la giusta modularità: 6 linee e i suoi multipli rispecchiano perfettamente le esigenze di connettività".

Quando un sistema di cablaggio è pre-cablato e pre-testato, l'utente finale guadagna in qualità, modularità e flessibilità, mentre l'installatore può realizzare una posa ordinata e ben organizzata, ottimizzando tempo e risorse.

HELLERMANNTYTON

www.hellermanntyton.it

COEL DISTRIBUTION

www.coeldistribution.it

INFRACOM NETWORK APPLICATION

www.infracomspa.it

SOLUTECH

www.solutech.it